



# Diagnóstico laboratorial de Alergia



## IgE múltiplo EX1

- Caspa, epitélio e pelo de gato (E1)
- Caspa, epitélio e pelo de cavalo (E3)
- Caspa, epitélio e pelo de vaca (E4)
- Caspa e pelo de cão (E5)

## IgE múltiplo EX2

- Caspa, epitélio e pelo de gato (E1)
- Caspa e pelo de cão (E5)
- Epitélio (E73) de cobaia (E6)
- Epitélio, proteínas séricas (E75) e urinárias (E74) de ratazana e rato
- Epitélio, proteínas séricas e urinárias de camundongo (E88)

## IgE múltiplo EX7o

- Epitélio de cobaia (E6),
- Epitélio de coelho (E82),
- Epitélio de hamster (E84)
- Epitélio, proteínas séricas e proteínas urinárias de camundongo (E88).

## IgE múltiplo EX71

- Penas de ganso (E70)
- Penas de galinha (E85)
- Penas de pato (E86)
- Penas de peru (E89)

## IgE múltiplo EX72

- Penas de periquito australiano (E78)
- Penas de canário (E201)
- Penas de papagaio (E213)
- Penas de tentilhão (E214)
- Penas de Parakeet (E196)

## IgE múltiplo EX73

- Penas de Galinha, frango (E85)
- Penas de ganso (E70)
- Penas de pato (E86)
- Penas de papagaio (E213)

*O diagnóstico preciso de doenças alérgicas depende não somente de uma história clínica minuciosa e um exame físico detalhado, como também de testes laboratoriais precisos e confirmatórios.*

*Para isso, o Hermes Pardini oferece o exame de IgE múltiplo que avalia a presença, na amostra testada, de anticorpos IgE contra os alérgenos a EPITÉLIOS E PROTEÍNAS DE ANIMAIS.*

## Plataforma

ImmunoCAP-Phadia®

## Vantagens

- Alta sensibilidade;
- Alta especificidade;
- Validade clínica;
- Excelente precisão e linearidade.

## Metodologia

Fluoroenzimaimunoensaio (FEIA) com as seguintes características:

- FASE SÓLIDA sensibilizada com excesso de componentes alergênicos, aliada a baixo limite de detecção de anticorpos IgE;
- Calibrado com o padrão internacional de referência para IgE da Organização Mundial de Saúde;
- Utilização de substratos que permitem redução da ligação inespecífica de anticorpos.

## O que é?

IgEs múltiplos para epitélios e proteínas de animais são testes que avaliam a presença na amostra testada, de anticorpos IgE contra uma mistura de alérgenos derivados de várias espécies diferentes de animais.

## Para qual finalidade é solicitado?

Os animais domésticos podem ser uma fonte importante de alérgenos. Os cães e os gatos, que são os animais mais frequentemente envolvidos na sensibilização de pacientes com história de alergia desencadeada por animais domésticos, liberam no meio ambiente potentes alérgenos presentes na descamação epitelial (caspa), na saliva e urina. Coelho, roedores, aves, répteis e insetos, também podem ser criados como animais domésticos e provocar respostas alérgicas em indivíduos suscetíveis.

Dentre os animais domésticos, os gatos apresentam o maior potencial alergênico para a maioria das populações. A sensibilização a gatos está fortemente relacionada à asma. O epitélio dos cães é uma fonte importante de alérgenos inalantes, podendo frequentemente induzir sintomas em indivíduos sensibilizados.

### Referências Bibliográficas:

1. Aun WT, Fernandes MFM, Pereira VAR. In: Grumach AS. Alergia e Imunologia na Infância e na Adolescência. 2ed. 2009. p.65-73.
2. Wood, RA, et al. Ann Allergy Asthma Immunol 2007;99:34-41.

## Metodologia

A pesquisa de IgE múltiplo para epitélios e proteínas de animais no Hermes Pardini é feita pelo método fluoroenzimaimunoensaio (FEIA), realizado no equipamento ImmunoCAP-Phadia®, considerado o método de referência para a dosagem de IgE específica, devido à vasta literatura científica disponível comprovando a excelência de sua performance analítica e utilidade clínica.

A determinação da sensibilização do paciente atópico aos alérgenos de origem animal é de fundamental importância para o controle da doença. Por exemplo, a minimização da exposição aos alérgenos de cães e gatos é uma medida importante no tratamento de pessoas com asma, prevenindo a exacerbação dos sintomas e a deterioração da função pulmonar, e reduzindo a necessidade de medicação.

**Autor:** Dr. Fabiano Brito  
Médico Reumatologista  
Assessoria Científica



## O Hermes Pardini oferece ainda

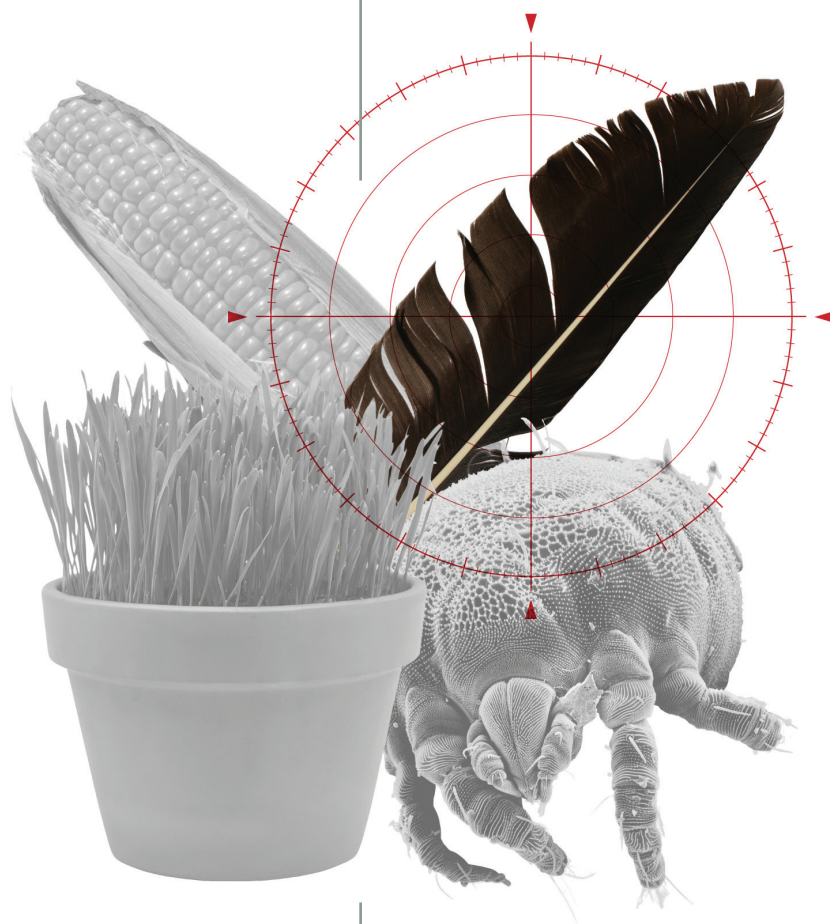
- ✓ Amplo menu de testes IgE's para auxílio à conduta médica.
- ✓ Assessoria Científica disponível para interpretação dos resultados de exames por especialistas.



**HERMES  
PARDINI**

# Alérgenos

IgE Múltiplo



Alimentos



**Epitélios e  
Proteínas de Animais**

Veja também

Fungos e  
Poeira Doméstica



Pólen de Gramíneas  
e Árvores